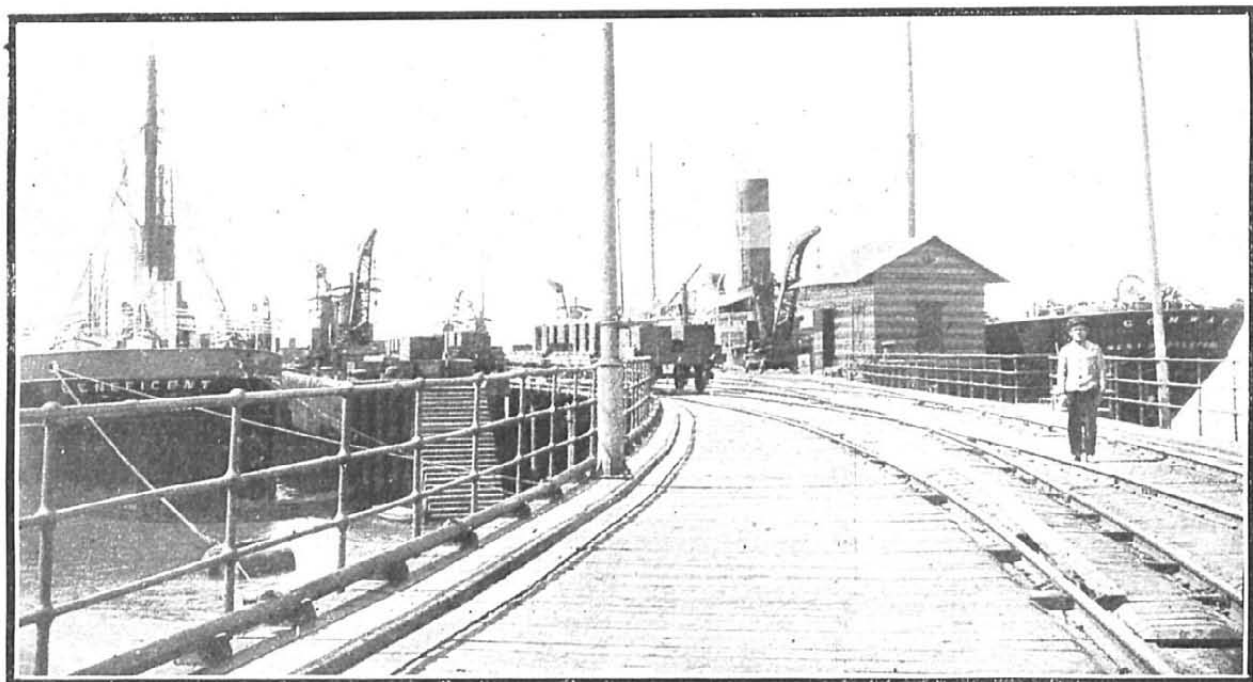
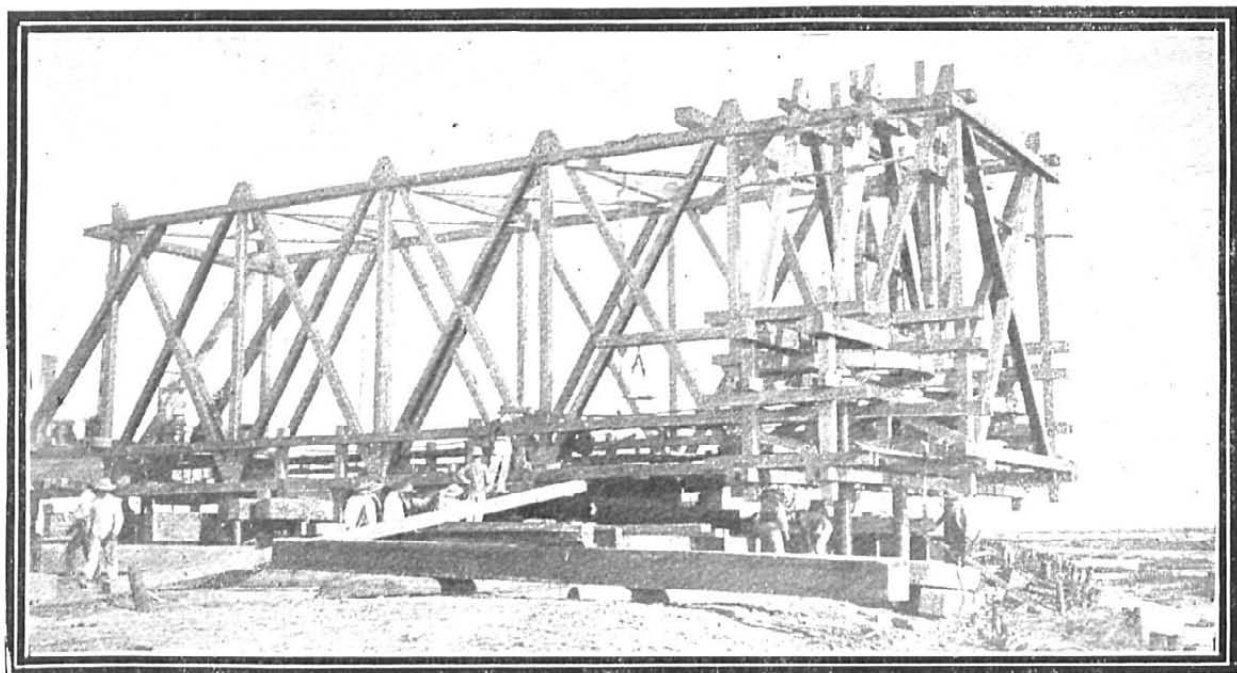


LAS OBRAS DEL PUERTO DE HUELVA



Muelle viejo del puerto de Huelva

ACABAN de inaugurarse en Huelva las obras de construcción del nuevo muelle, que una vez terminado aumentará en gran modo la importancia comercial de dicha plaza, pues permitirá la carga y descarga directa de buques de gran calado. Figura en esta información una vista del antiguo muelle, que desaparecerá tan pronto como comience á utilizarse el que hoy está en construcción. Su coste será de diez millones de pesetas.



Andamio volante para hincar los pilotes movido por la electricidad, obra del ingeniero jefe del Puerto, Sr. Montenegro

Fots. de Garrido Pérez