

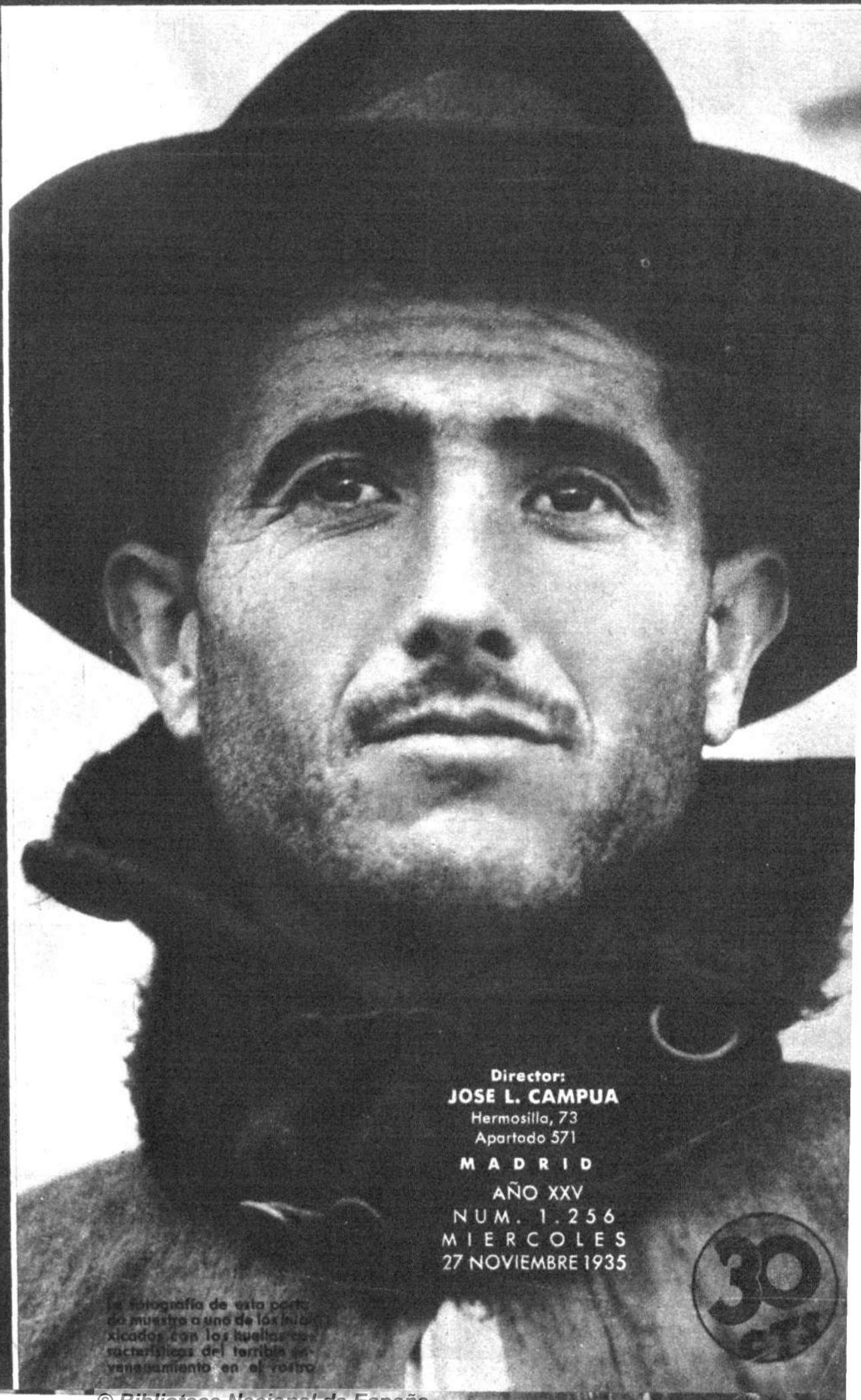
# mundo gráfico

¡Más de  
5.000 perso-  
nas, intoxica-  
das, en la pro-  
vincia de  
Murcia, por  
haber comi-  
do plomo en  
el pan!

De numero-  
sas casas  
brotan gemi-  
dos de an-  
gustia y ayes  
de dolor

El comercian-  
te causante de  
esta catástrofe  
obtenía un  
beneficio dia-  
rio de 400  
pesetas con la  
venta de las  
harinas adul-  
teradas

(Un gran reportaje de  
nuestro enviado especial)



Director:  
**JOSE L. CAMPUA**  
Hermosilla, 73  
Apartado 571

M A D R I D

AÑO XXV

NUM. 1.256

MIÉRCOLES

27 NOVIEMBRE 1935



La fotografía de esta portada muestra a uno de los intoxicados con los huesos característicos del terrible envenenamiento en el roble.