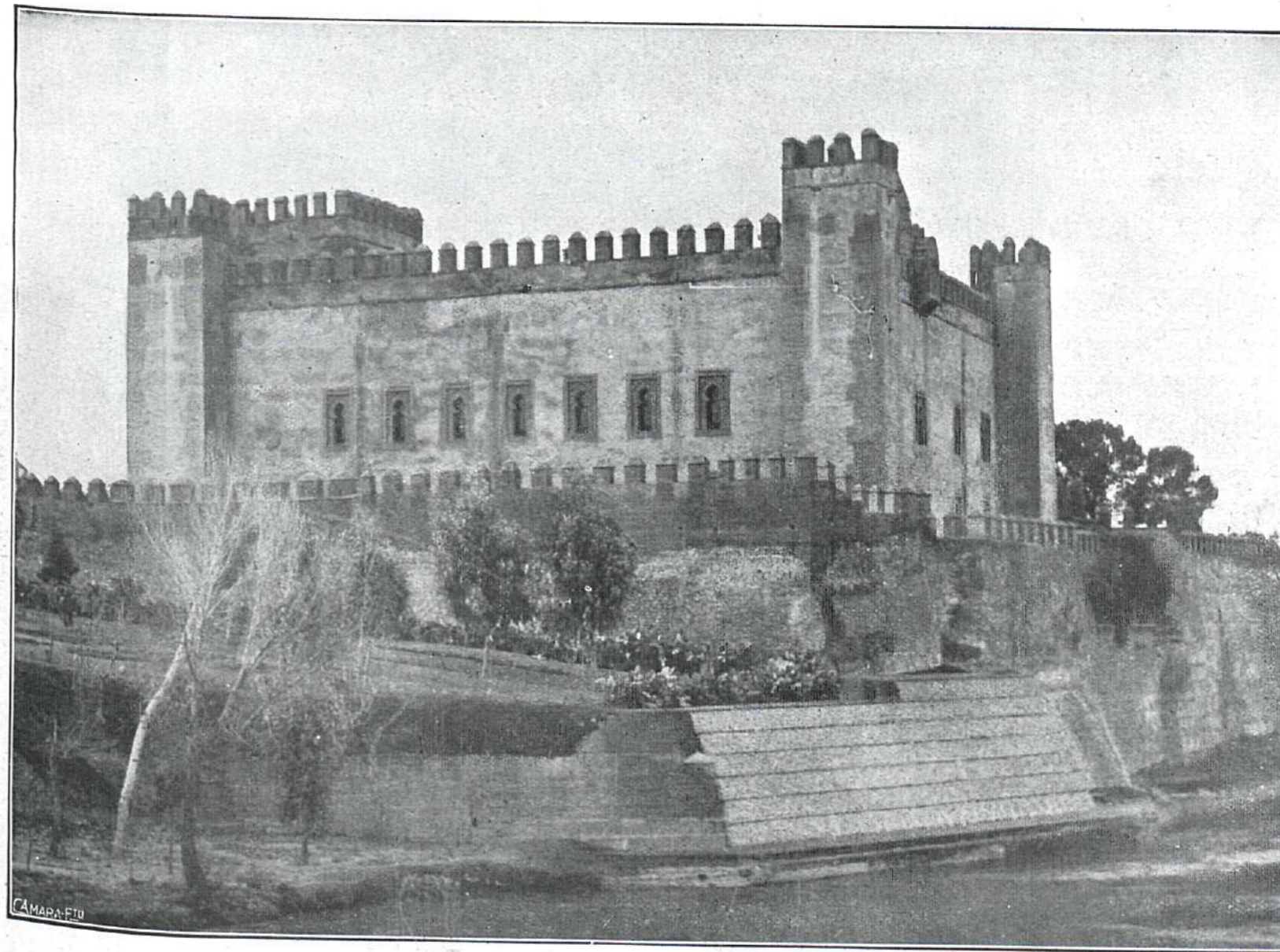


Vista general y torre del homenaje del castillo de Alarcón, en Cuenca

Entre los castillos españoles que tienen, además, enorme interés artístico y son en ese sentido y en el propiamente histórico muy fuertemente evocadores, hay modelos de los diversos tipos y momentos de esa evolución, aunque no todos igualmente conservados. Naturalmente, lo están infinitamente mejor los que pudieron convertirse en palacios que los fundamentalmente militares. Estos fueron siendo sucesivamente abandonados á medida que perdieron valor estratégico, y el abandono los convirtió



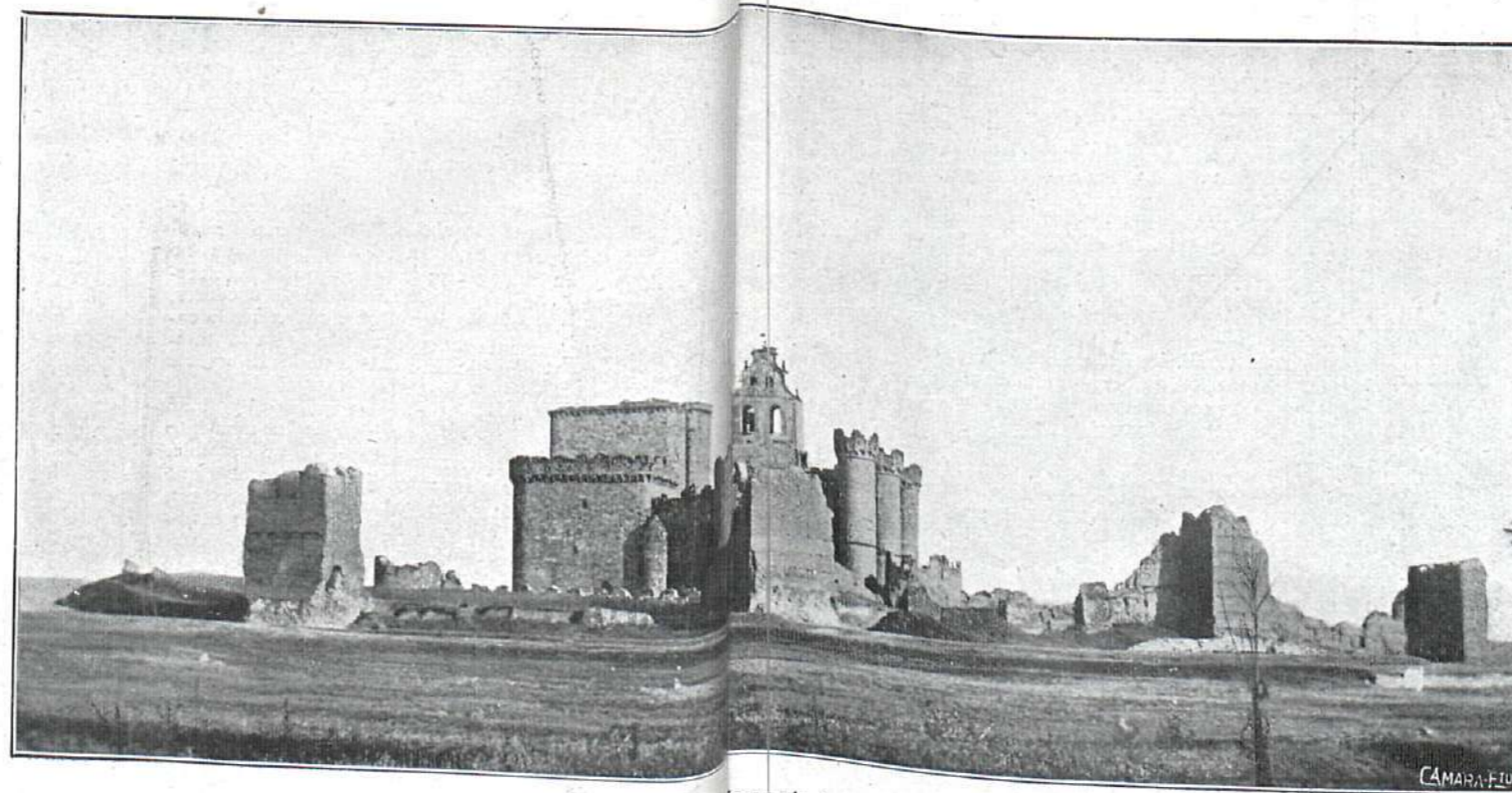
Castillo de Ampudia



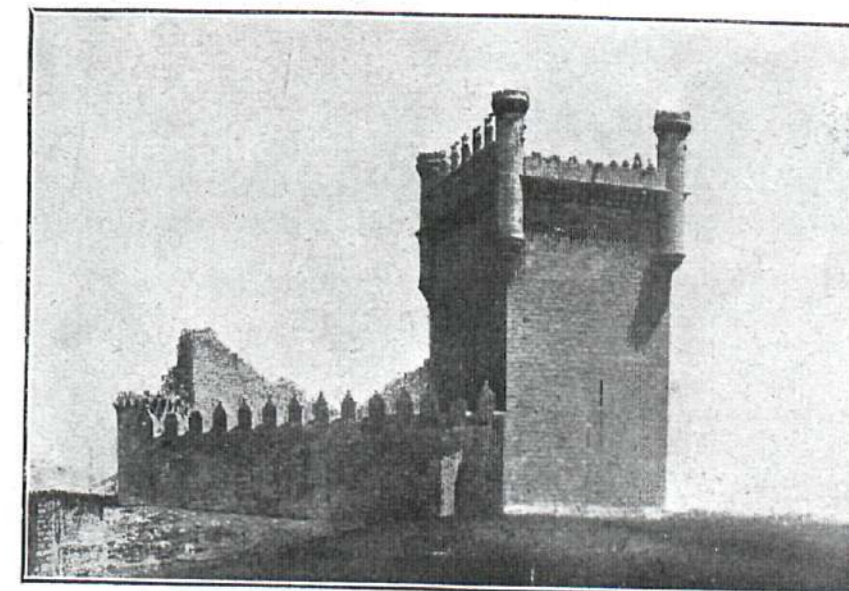
El castillo de Malpica, en la provincia de Toledo

en ruinas, muy interesantes como tales ruinas y porque conservan mejor la huella del pasado.

Los castillos-palacios han ido modernizándose y constituyéndose como verdaderas residencias señoriales admirables para la paz, y que al ganar en confort, cada día perdían más las características de fortaleza que su destino militar las hizo tener primitivamente.



El castillo de Turégano, en la provincia de Segovia



Castillo de Belmonte