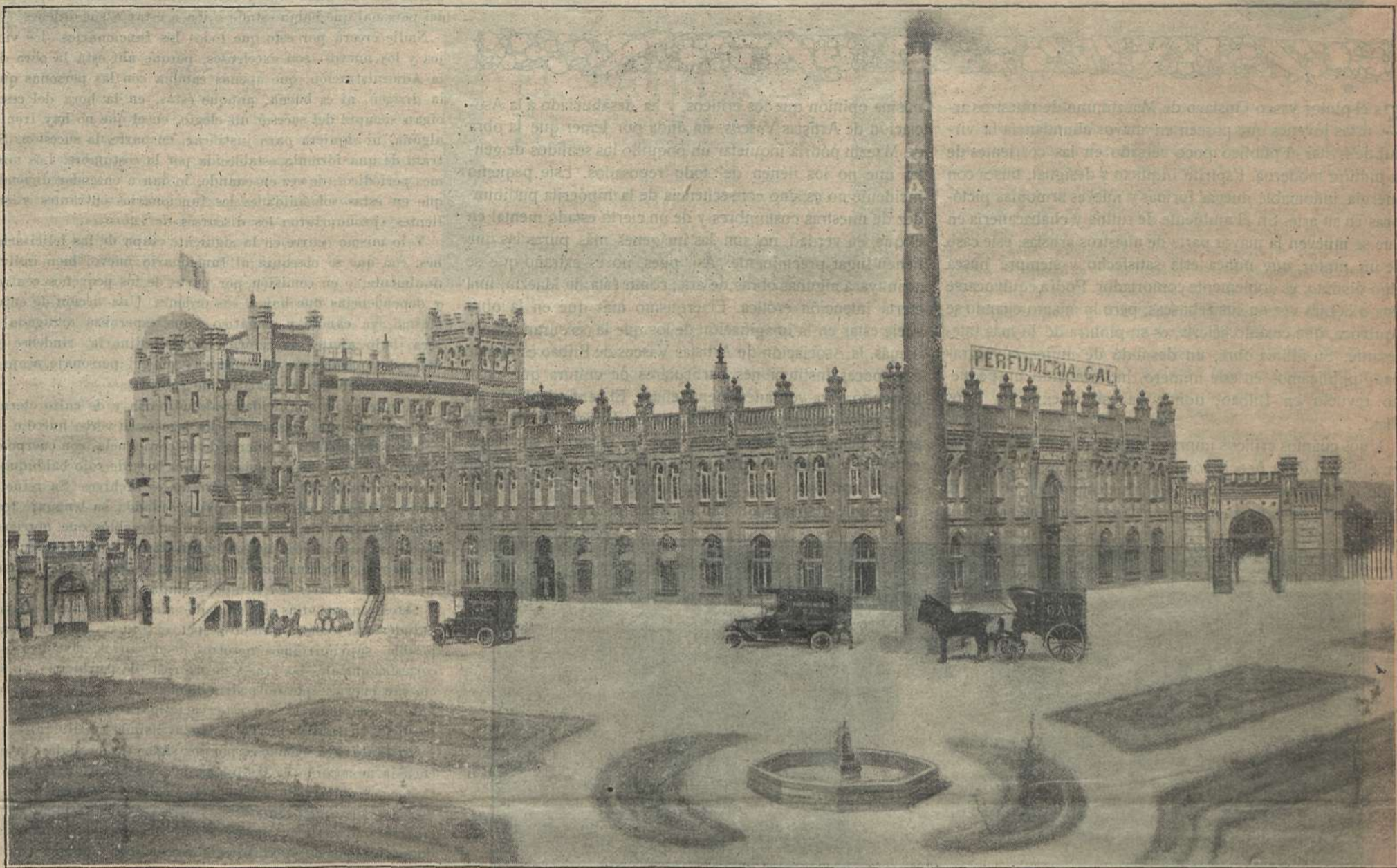


GRANDES INDUSTRIAS ESPAÑOLAS

LA FÁBRICA DE PERFUMERÍA GAL



VISTA EXTERIOR DEL NUEVO EDIFICIO DE LA FABRICA DE PERFUMERÍA GAL

Al final de la calle de la Princesa, y entre el paseo de San Bernardino y la calle de Fernández de los Ríos, se alza el edificio recientemente construido por la casa GAL, para la fabricación de sus productos.

Este edificio, de cuya amplitud da idea la enorme superficie que ocupa—70.000 pies cuadrados—, es igualmente admirado por técnicos que por profanos. Los primeros elogian su solidez, así como la elegancia del estilo arquitectónico, que no desentona con la industria a que se le destina. Los profanos admiran la suntuosidad de la edificación y el buen gusto que impera en la misma.

La casa GAL ha querido hacer una construcción a la moderna, y teniendo por intérprete de su pensamiento al arquitecto D. Amós Salvador y Carreras, ha levantado una fábrica que por todo concepto puede llamarse modelo.

Para que nuestros lectores se formen idea del estilo de la edificación, reproducimos las adjuntas fotografías. Dicho estilo es en su mayor parte moderno, si bien tiene algunos toques de oriental y el mudéjar. Las naves de que consta la fábrica son cuatro: una, la mayor de todas, dedicada a la elaboración de jabones. Ocioso sería describir sus dimensiones, pues para darse idea de ellas es bastante saber la enorme producción que la casa GAL necesita para servir los pedidos del jabón HENO DE PRAVIA que actualmente se exporta a todos los países del mundo,

siendo crecidísima la cifra que alcanzan los pedidos que se exportan a América. En la Habana los productos GAL han logrado imponerse a los más afamados de las perfumerías extranjeras. Pero no es América solamente quien se surte hoy de la fábrica GAL; son las naciones europeas, como Francia, por ejemplo, que, a pesar de ser la cuna de la perfumería, es consumidora de la casa

GAL. Hay otras dos naves dedicadas a maquinaria, almacenes, sección de empaquetado y elaboración de cajas de cartón.

Y, por último, otra cuarta nave en la parte baja de la fábrica destinada a la frasquería de distintas clases que la casa GAL necesita para la presentación de sus productos. Tiene además el edificio otro cuerpo destinado a laboratorio, oficinas montadas al estilo americano, vivienda del Gerente, archivos y demás dependencias burocráticas. Al frente del laboratorio figura el químico D. Eusebio Echeandía, hermano del Gerente. Ha sido el primer español que se doctoró en la Universidad de Berlín, después de ocho años de estudio en la capital de Alemania. Los éxitos de la fábrica GAL corresponden en gran parte a su químico, quien puede estar orgulloso de la labor que viene realizando.

La casa GAL, que hoy ocupa el primer lugar entre las fábricas de perfumería española y uno de los primeros entre las del mundo entero, acredita el buen gusto que reina en todas sus propagandas con la construcción de este edificio.

No terminaremos esta breve información sin tributar un elogio por su acierto al arquitecto, director de las obras, D. Amós Salvador y Carreras, así como también al Gerente de la casa GAL, D. Salvador Echeandía; ambos pusieron sus entusiasmos en esta obra y el éxito les ha acompañado al realizarla.



FACHADA PRINCIPAL DE LA FÁBRICA