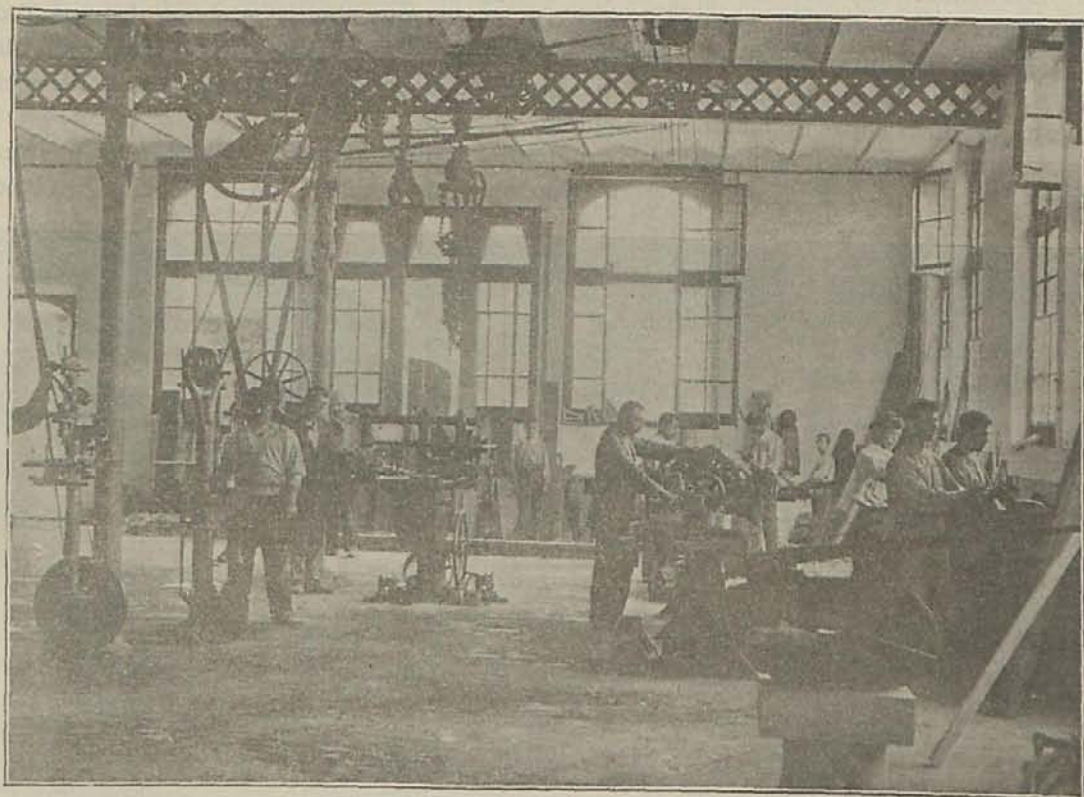


La central eléctrica, grandioso edificio, dotado de inmejorables condiciones de luz y ventilación, está dividida en cuatro espaciosas salas:

Primera sala.—Contiene dos máquinas de vapor *tandem* de la fábrica Tosi de Legnano (Italia), de 300 caballos efectivos en junto, ambas con sus condensadores. Estas máquinas actúan mediante correas sobre grandes alternadores trifásicos de Brown Boveri y Compañía, construídos para una tensión de 200 voltios y capaces de absorber la fuerza de las



Vista 3.^a—Taller de reparaciones.

máquinas, que naturalmente pueden funcionar con independencia. En esta misma sala se encuentra el cuadro donde afluyen todos los circuitos de alimentación para los muchísimos motores instalados en los diferentes talleres. (Vista 2.^a)

Segunda sala.—Dos calderas de vapor, procedentes también de la casa de Tosi, tipo Cornevall, con hogar interno ondulado y excéntrico de 150 HP de fuerza cada una, trabajando á once atmósferas; dos recalentadores de vapor á 300° centígrados; dos bombas en combinación con un depurador del agua de alimentación y cuatro grupos de economizadores con sus limpiadores automáticos.

Tercera sala.—El taller de reparaciones donde se encuentran todas las máquinas necesarias para ejecutar cualquier trabajo de reparación: como tornos, limadoras, perforadoras, sierras continuas, bancos de cerrajero y carpintero, etc.; todo del modelo más perfeccionado. (Vista 3.^a)

Cuarta sala.—Una instalación de gas pobre para la calefacción, con motores de gas de reserva, y un depósito de maderas y otros materiales.

Sobre el tejado del edificio que acabamos de describir hay un gran depósito de cemento armado de 40 m³ de capacidad, que sirve para suministrar el agua á las calderas;