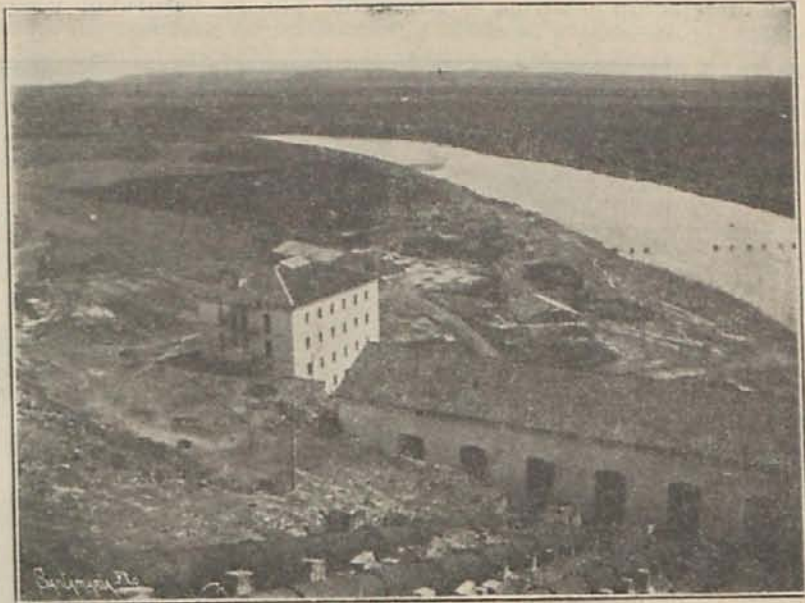


can en esfuerzos destructores de las fábricas.

Casa de máquinas.—Es una soberbia nave de 60 á 70 metros de longitud por 25 á 30 de anchura, dotada de luz abundante y espléndida ventilación. Los muros son de mampostería ordinaria; las armaduras mixtas de madera y hierro, y la cubierta de teja plana.

Toda la parte enterrada del edificio es de hormigón, habiéndose abovedado la planta de cimientos para permitir la buena vigilancia de las tuberías de conducción del agua y las canalizaciones eléctricas todas. Dado lo enorme de las



Entrada de las tuberías en la sala de máquinas y vista de la casa de obreros.

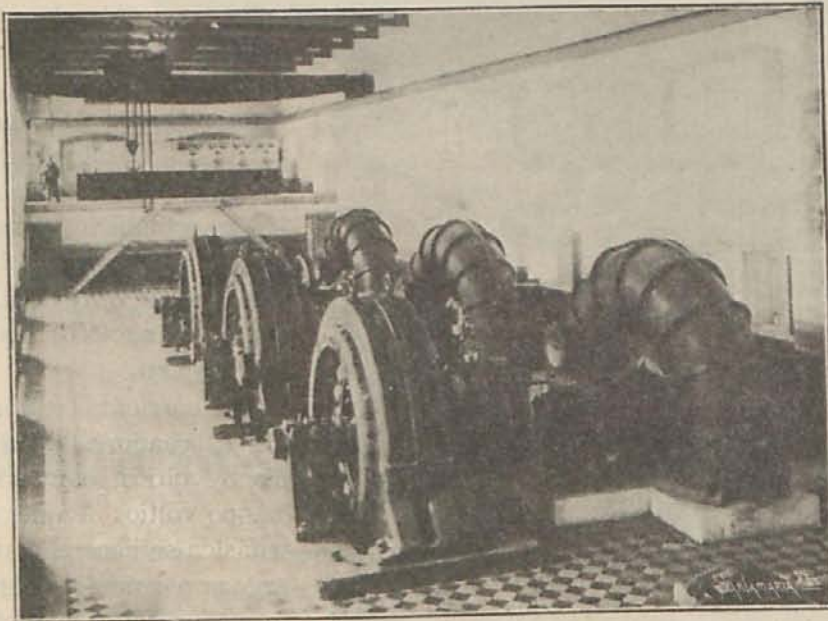


Fig. 12.—Salto del Lobo.—Sala de máquinas.

sobrecargas, que en ciertas partes del piso gravitan, y la multiplicidad de comunicaciones subterráneas de la fábrica, el estudio de la planta de cimientos resulta de extraordinario interés y realza el mérito grande del trabajo realizado por el ingeniero director de las obras Sr. Arellano.