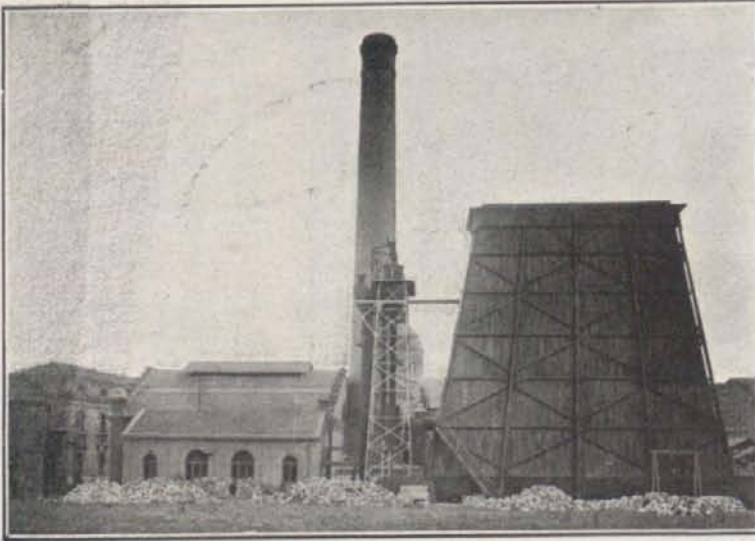


ción Jerónima, Conde de Romanones y Progreso. Otros recorren por Hortaleza y Santa Engracia.—Tarifa: Cuatro Caminos á Sol, 10; Sol á Progreso, 5.

Progreso—Sol—Chamberí—Obelisco. (Disco núm. 18.)

Recorre Conde de Romanones, Sol, Montera, Fuencarral, Eloy Gonzalo y Martínez Campos.— Tarifa: Sol á Obelisco, 10; Sol á Progreso, 5.



FÁBRICA.—Torre de enfriamiento del agua de conducción. Fot. Orestes.

San Francisco-Almagro-Prosperidad. (Disco núm. 19.)

Recorre Carrera de San Francisco, Cebada, Toledo, Imperial, Atocha, Carretas, Montera, Hortaleza, Almagro, Obelisco, Diego de León á la Prosperidad.

Tarifa: Puerta del Sol á Prosperidad, 20; á Guindalera, 15; á Obelisco, 10; Santa Bárbara á Prosperidad, 15; Santa Bárbara á Guindalera, 10; Obelisco á Prosperidad, 10; Sol á Cebada, 5; Cebada á San Francisco, 5.

Cuatro Caminos—Red de San Luis. (Disco núm. 20.)

Recorrido y tarifa: Véase Cuatro Caminos, Sol y Progreso.

Sol—Pozas. (Disco núm. 21.)

Recorre Mayor, San Marcial, Ferraz, Ventura Rodríguez y Princesa.—Sol á Pozas, 15; á San Marcial, 10; San Quintín á Pozas, 10.

Embajadores—Sol—Pozas. (Disco núm. 22.)

Recorre como la anterior y Alcalá, Prado, Atocha, Rondas de Atocha y Valencia.—Tarifa como la anterior, y Sol á Embajadores, 15; Sol á Cánovas, 10; Cibeles á Embajadores, 10.

Sol—Fuentecilla—Sol—Puente de Toledo—Sol—Mataderos. (Todos disco núm. 23.)

Recorren calle y Plaza Mayor y Toledo en toda su extensión.—Tarifa por trayectos: Sol á Fuentecilla, 5; Fuentecilla á Puerta Toledo, 5; Puerta al Puente, 10; Puente á Mataderos, 10.—Tarifa de billetes directos: Sol á Puente, 15; á Matadero, 20.

Sol—Carabanchel. (Disco núm. 24.)

Recorre como el anterior y carretera de Carabanchel.—Tarifa por trayectos: Véase la anterior. Mataderos al cruce, 5; cruce á Carabanchel Bajo, 5; Carabanchel Bajo al Alto, 10.—Tarifa de billetes directos: Sol á Carabanchel Bajo, 30; al Alto, 40.

Sol—Leganés. (Disco núm. 25.)

Recorre como los anteriores. - Tarifas: véase la anterior y Carabanchel Alto á Leganés, 20; Sol á Leganés, 50.

Cibeles—Puente de Toledo. (Disco núm. 26.)

Recorre Prado, Atocha, Rondas de Atocha y Valencia, Paseo de las

Acacias.—Tarifa: Cibeles á Puente de Toledo, 20; Cibeles á Embajadores, 10; Glorieta de Atocha al Puente Toledo, 15; Embajadores al Puente Toledo, 10.

Pozas—Sol—Atocha—Delicias. (Disco núm. 27.)

Recorre Moncloa, Princesa, Leganitos ó Flor, Santo Domingo, Preciados, Sol, Alcalá, Prado, Atocha, Paseo de las Delicias.—Tarifa: Escuela de Agricultura á Sol, 25; Escuela á Santa Cristina, 5; Santa Cristina á la Cárcel, 5; Sol á Delicias, 20; Sol á Atocha, 15; Cibeles á Delicias, 15; Atocha á Delicias, 10.

San Luis—Prosperidad. (Disco núm. 28.)

Recorrido y tarifas: Véase San Francisco-Almagro y Prosperidad.

Puente de Vallecas—Antón Martín. (Disco núm. 29.)

Recorrido y tarifas: Véase Puente de Vallecas-Pacífico y Noviciado.

Línea Hermosilla—Carrera—Argüelles.

DISTINTIVO: *Color amarillo.*

Hermosilla á Carrera, 10; Carrera á la plaza del Rey, 15; Carrera á Argüelles, 15; Carrera á Bilbao, 10; plaza de Chamberí á Argüelles, 10.

Hermosilla—Carrera—Argüelles.

DISTINTIVO: *Color amarillo.*

Hermosilla á Carrera, 10; Hermosilla á plaza Bilbao, 15; Carrera á Argüelles, 15; Carrera á Bilbao, 10; Hortaleza á Argüelles, 10.

Argüelles—Carrera—Atocha—Embajadores—Norte.

DISTINTIVO: *Color verde.*

Argüelles á Carrera, 15; Argüelles á Chamberí, 10; Bilbao á Atocha, 15; Bilbao á Carrera, 10; Carrera á Embajadores, 10; Atocha á Puerta de Toledo, 10; Atocha á Norte, 15; Puerta de Toledo á Norte, 10.

Olavide—Carrera—Atocha—Embajadores—Norte.

DISTINTIVO: *Color azul.*

Olavide á Carrera, 10; Olavide á Atocha, 15. Los demás trayectos como en la línea anterior.

Carrera—Barquillo—Lista—Independencia—Carrera.

DISTINTIVO: *Color rojo.*

Vuelta entera, 15; Carrera á Goya, por Barquillo, ó á Castellana, por Independencia, 10.

En todos los trayectos y antes de las ocho de la mañana, el precio del billete es de 0,05.



ESTACIÓN DE LEGANÉS.

Fot. Orestes.